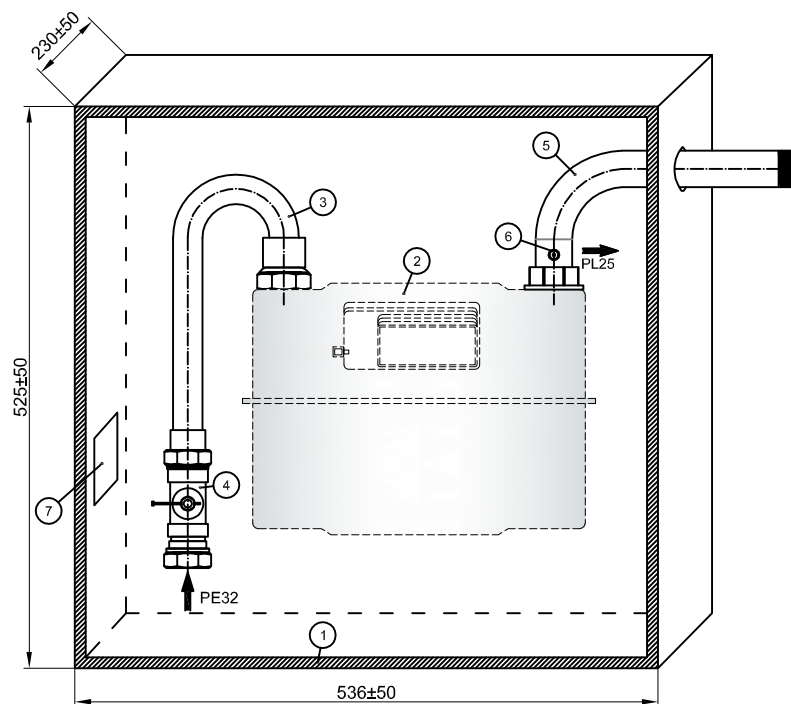


Nr.	Įrengimo pavadinimas	Tipas/DN	Mato vnt.	Kiekis
1	Plastikinė spinta	-	vnt	1
2	Regulatorius (Q= 10 m ³ /h)	DN20/32	vnt	1
3	Vieta dujų skaitikliui G-4T / G-6T (A=250mm)	DN32	vnt	1
4	Įtekėjimo atvamzdis	DN20	vnt	1
5	Čiaupas su PE DN20 jungtimi	DN15	vnt	1
6	Ištekėjimo atvamzdis	DN25	vnt	1
7	Indikacinio laido prijungimo dėžutė	-	vnt	1

Dujų apskaitos spintelė su regulatoriumi (Q= 10 m³/h)
ir vieta G-4T / G-6T skaitikliui

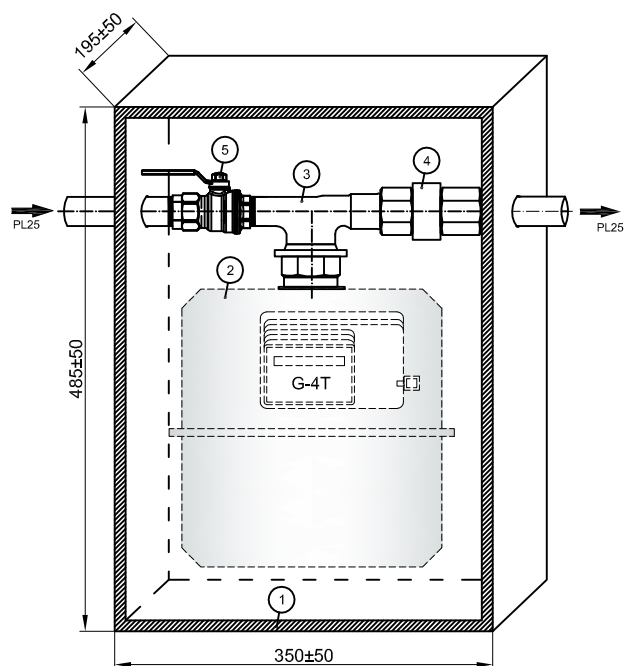
Principinė schema. Kodas 1112.



Nr.	Įrengimo pavadinimas	Tūpas/DN	Mato vnt.	Kiekis
1	Plastikinė spinta	-	vnt	1
2	Vieta dujų skaitikliui G-4T / G-6T (A=250mm)	DN32	vnt	1
3	Įtekėjimo atvamzdis	DN20	vnt	1
4	Čiaupas su PE DN32 jungtimi	DN25	vnt	1
5	Ištekėjimo atvamzdis su skylutėmis plombavimui	DN25	vnt	1
6	Kontrolinio manometro prijungimo taškas	-	vnt	1
7	Indikacinio laido prijungimo dėžutė	-	vnt	1

Dujų apskaitos spintelė be reguliatoriaus ir vieta
G-4T / G-6T skaitikliui

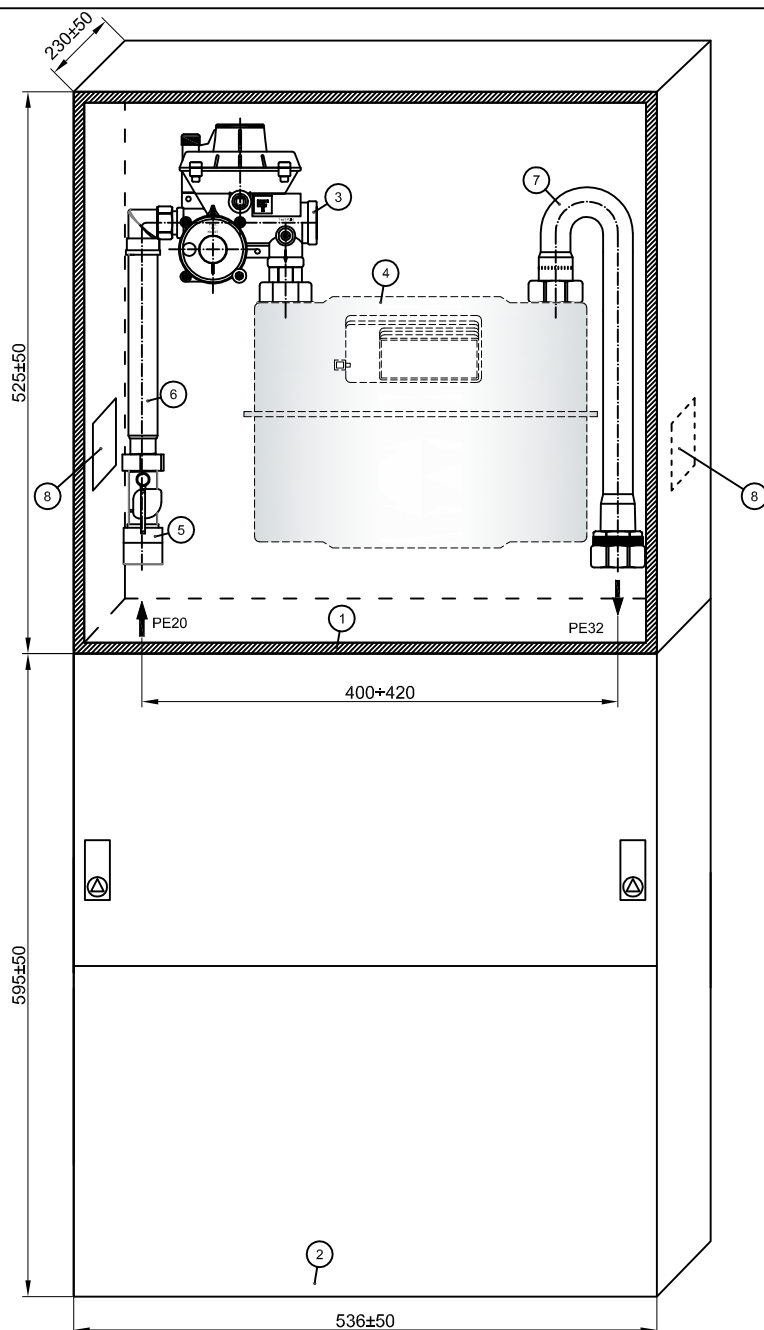
Principinė schema. Kodas 1122.



Nr.	Įrengimo pavadinimas	Tipas/DN	Mato vnt.	Kiekis
1	Plastikinė spinta	-	vnt	1
2	Vieta dujų skaitikliui G4T (vieno pajungimo)	DN50	vnt	1
3	Skaitiklio pajungimo antgalis su skylutėmis plombavimui	DN25/50/25	vnt	1
4	Išardoma jungtis	DN25	vnt	1
5	Čiaupas	DN25	vnt	1

Dujų apskaitos spintelė be regulatoriaus ir vieta G4T skaitikliui

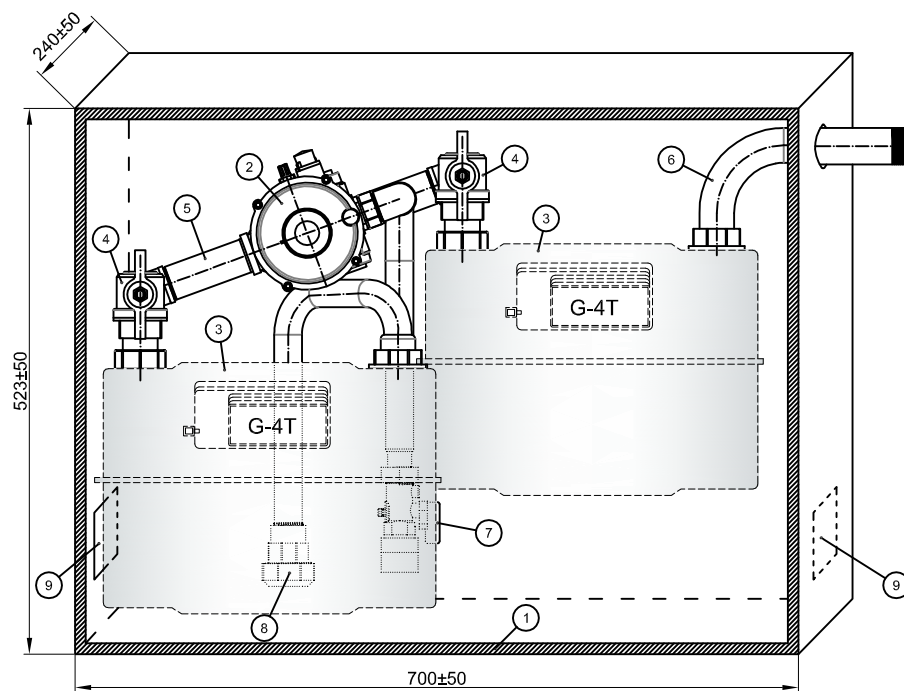
Principinė schema. Kodas 1722.



Nr.	Įrengimo pavadinimas	Tipas/DN	Mato vnt.	Kiekis
1	Plastikinė spinta	-	vnt	1
2	Bazė spintai	-	vnt	1
3	Regulatorius (Q= 10 m³/h)	DN20/32	vnt	1
4	Vieta dujų skaitikliui G-4T / G-6T (A=250mm)	DN32	vnt	1
5	Čiaupas su PE DN20 jungtimi	DN15	vnt	1
6	Įtekėjimo atvamzdis	DN20	vnt	1
7	Ištekėjimo atvamzdis su PE DN32 jungtimi	DN20	vnt	1
8	Indikacinio laido prijungimo dėžutė	-	vnt	2

Dujų apskaitos spintelė su reguliatoriumi (Q= 10 m³/h)
ir vieta G-4T / G-6T skaitikliui

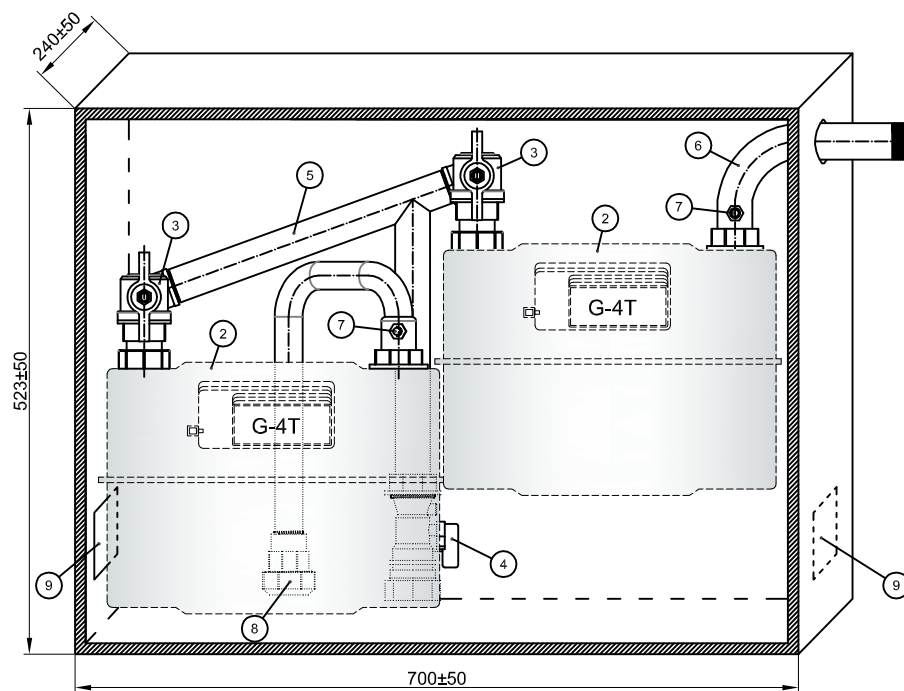
Principinė schema. Kodas 2111.



Nr.	Įrenginio pavadinimas	Tipas/DN	Mato vnt.	Kiekis
1	Plastikinė spinta	-	vnt	1
2	Regulatorius (Q=10 m ³ /h)	DN20/32	vnt	1
3	Vieta dujų skaitikliui G4T (A=250mm)	DN32	vnt	2
4	Čiaupas	DN25	vnt	2
5	Pajungimo vamzdžių komplektas	DN25	vnt	1
6	Ištekėjimo alkūnė	DN25	vnt	1
7	Čiaupas su PE DN20 jungtimi	DN15	vnt	1
8	Ištekėjimo atvamzdis su PE DN32 jungtimi	DN25	vnt	1
9	Indikacinio laido prijungimo dėžutė	-	vnt	2

Dujų apskaitos spintelė su regulatoriumi (Q=10 m³/h) ir vieta dviems G4T skaitikliams

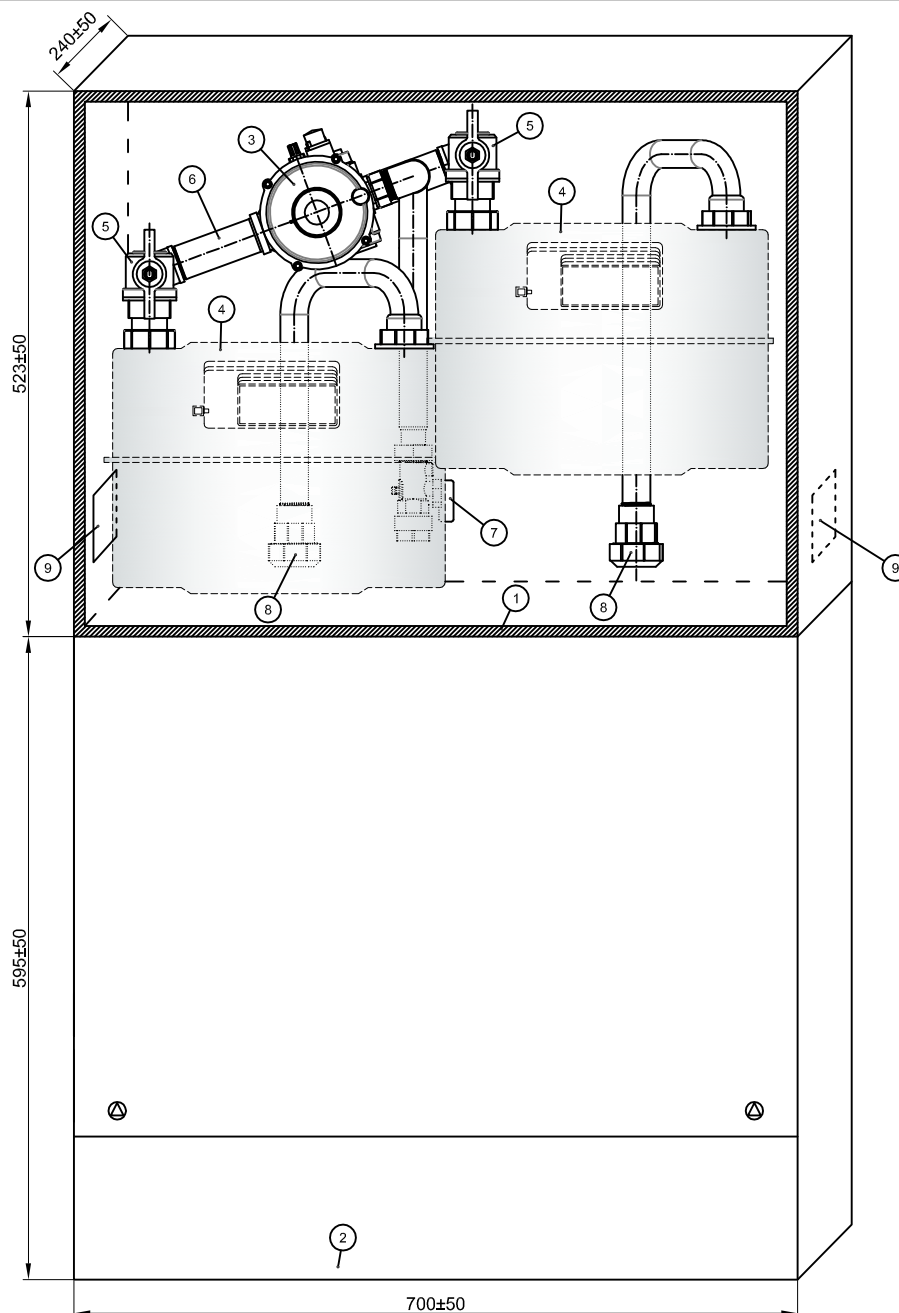
Principinė schema. Kodas 1212.



Nr.	Įrengimo pavadinimas	Tipas/DN	Mato vnt.	Kiekis
1	Plastikinė spinta	-	vnt	1
2	Vieta dujų skaitikliui G4T (A=250mm)	DN32	vnt	2
3	Čiaupas	DN25	vnt	2
4	Čiaupas su PE DN32 jungtimi	DN25	vnt	1
5	Pajungimo vamzdžių komplektas (su skylutėmis plombavimui)	DN25	vnt	1
6	Ištekėjimo alkūnė su skylutėmis plombavimui	DN25	vnt	1
7	Kontrolinio manometro prijungimo taškai	-	vnt	2
8	Ištekėjimo atvamzdis su PE DN32 jungtimi	DN25	vnt	1
9	Indikacinio laido prijungimo dėžutė	-	vnt	1

Dujų apskaitos spintelė be reguliatoriaus ir vieta dviems G4T skaitikliams

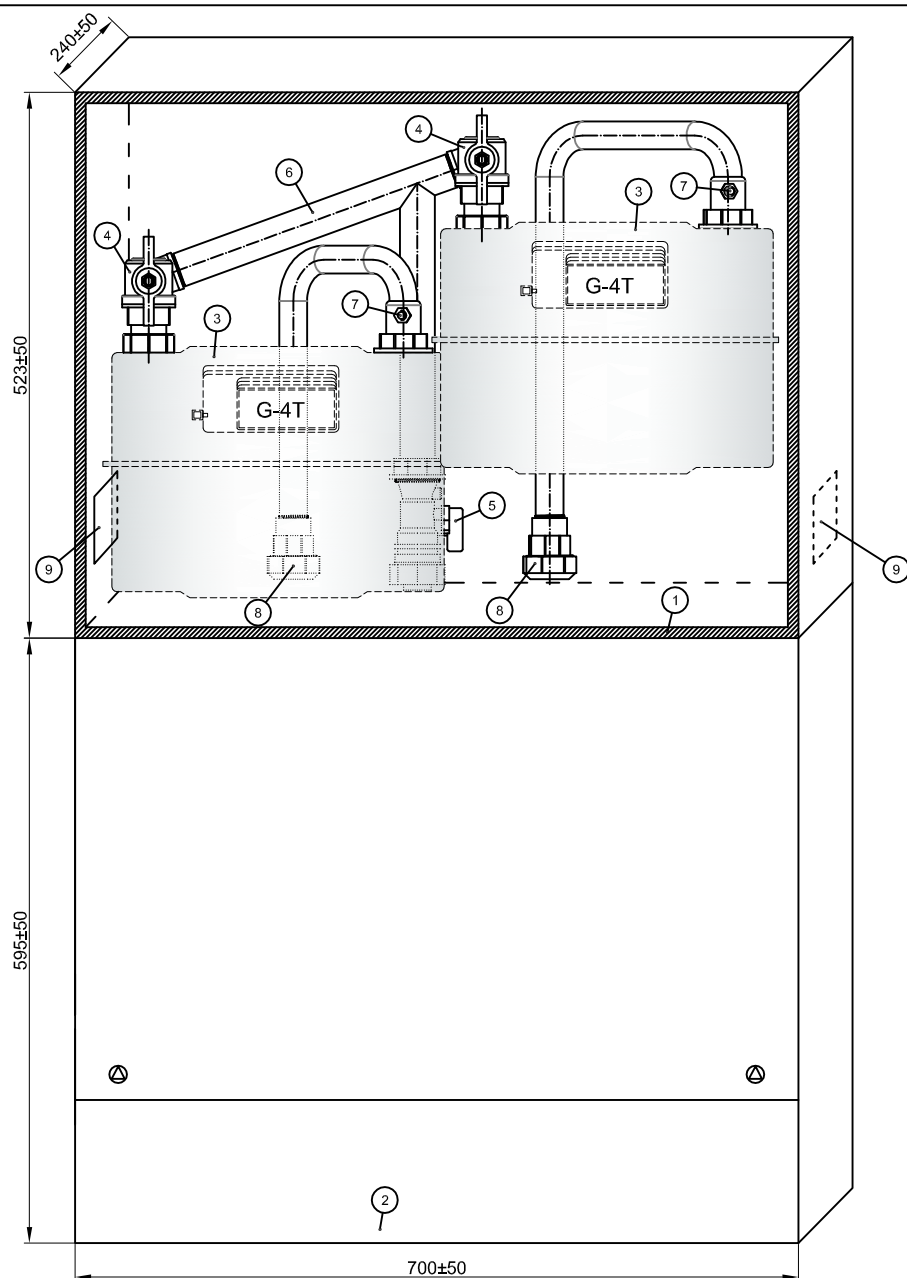
Principinė schema. Kodas 1222.



Nr.	Įrengimo pavadinimas	Tipas/DN	Mato vnt.	Kiekis
1	Plastikinė spinta	-	vnt	1
2	Bazė spintai	-	vnt	1
3	Regulatorius (Q=10 / 25 m ³ /h)	DN20/32	vnt	1
4	Vieta dujų skaitikliui G-4T / G-6T (A=250mm)	DN32	vnt	2
5	Čiaupas	DN25	vnt	2
6	Pajungimo vamzdžių komplektas	DN25	vnt	1
7	Čiaupas su PE DN20 jungtimi	DN15	vnt	1
8	Ištekėjimo atvamzdis su PE DN32 jungtimi	DN25	vnt	2
9	Indikacinio laido prijungimo dėžutė	-	vnt	2

Dujų apskaitos spintelė su regulatoriumi (Q=10 / 25 m³/h)
ir vieta dviems G-4T / G-6T skaitikliams

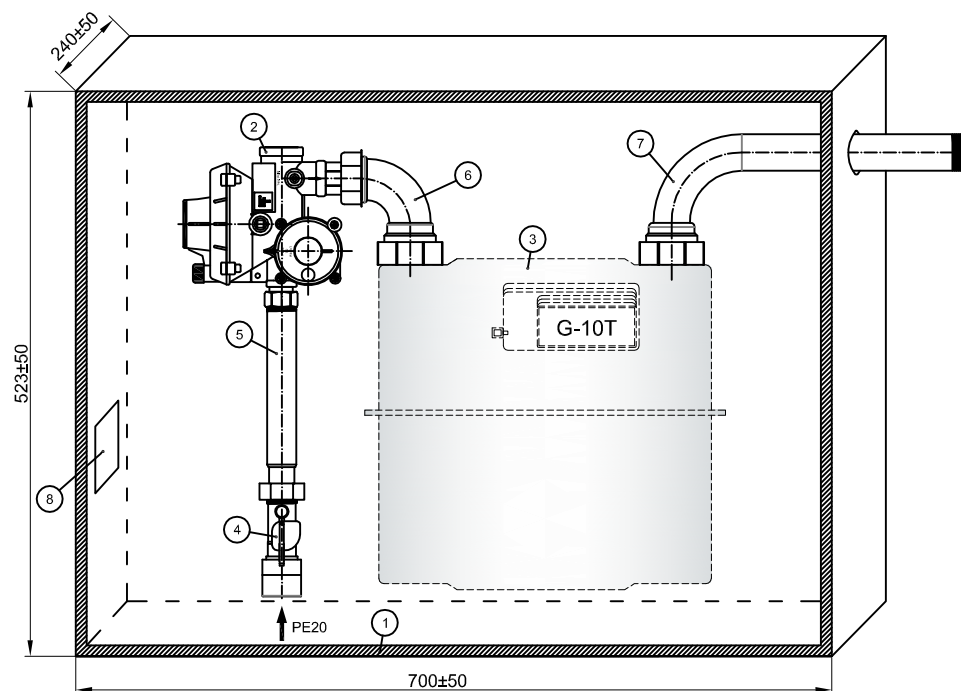
Principinė schema. Kodas 2211.



Nr.	Įrengimo pavadinimas	Tipas/DN	Mato vnt.	Kiekis
1	Plastikinė spinta	-	vnt	1
2	Bazė spintai	-	vnt	1
3	Vieta dujų skaitikliui G4T (A=250mm)	DN32	vnt	2
4	Čiaupas	DN25	vnt	2
5	Čiaupas su PE DN32 jungtimi	DN25	vnt	1
6	Pajungimo vamzdžių komplektas (su skylutėmis plombavimui)	DN25	vnt	1
7	Kontrolinio manometro prijungimo taškai	-	vnt	2
8	Ištekėjimo atvamzdis su PE DN32 jungtimi	DN25	vnt	2
9	Indikacinio laido prijungimo dėžutė	-	vnt	2

Dujų apskaitos spintelė be reguliatoriaus ir vieta dviems G4T skaitikliams

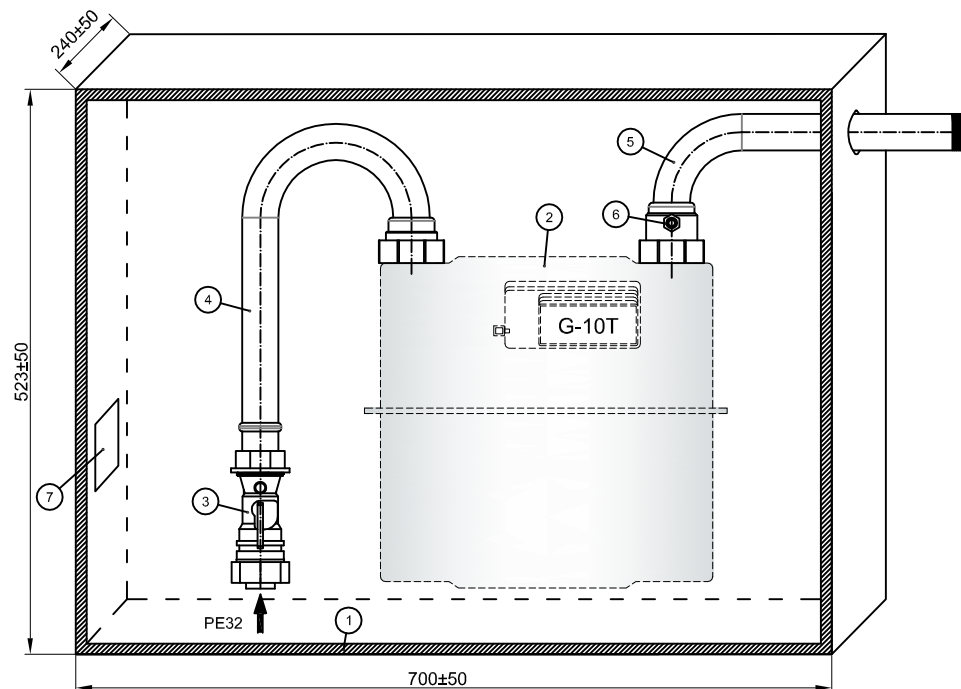
Principinė schema. Kodas 2221.



Nr.	Įrengimo pavadinimas	Tipas/DN	Mato vnt.	Kiekis
1	Plastikinė spinta	-	vnt	1
2	Regulatorius (Q=25 m ³ /h)	DN20/32	vnt	1
3	Vieta dujų skaitikliui G10T (A=250mm)	DN32	vnt	1
4	Čiaupas su PE DN20 jungtimi	DN15	vnt	1
5	Įtekėjimo atvamzdis	DN20	vnt	1
6	Alkūnė v/iš	DN32	vnt	1
7	Ištekėjimo atvamzdis	DN25	vnt	1
8	Indikacinio laido prijungimo dėžutė	-	vnt	1

Dujų apskaitos spintelė su regulatoriumi (Q=25 m³/h) ir vieta G10T skaitikliui

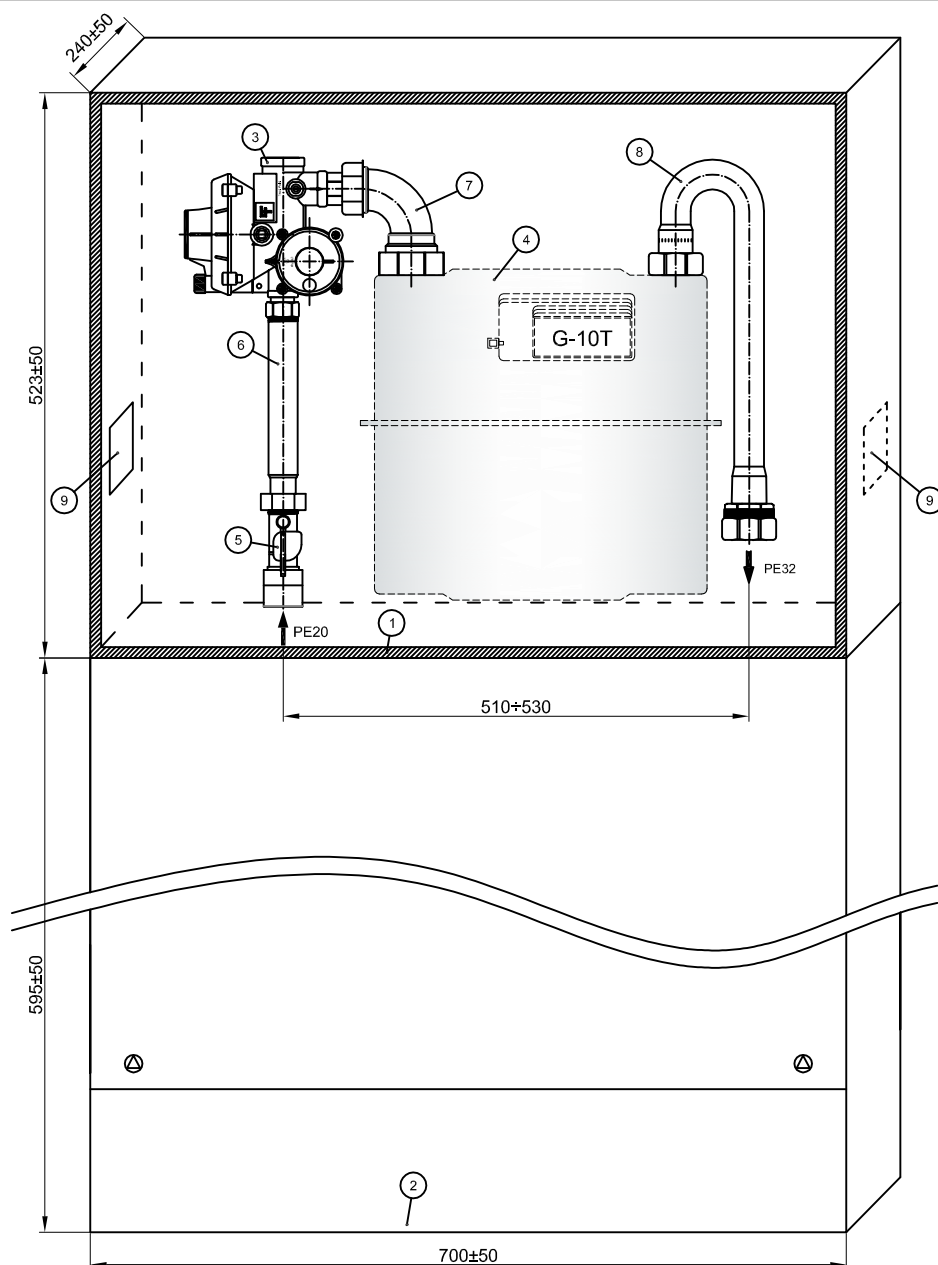
Principinė schema. Kodas 1112.



Nr.	Įrengimo pavadinimas	Tipas/DN	Mato vnt.	Kiekis
1	Plastikinė spinta	-	vnt	1
2	Vieta dujų skaitikliui G10T (A=250mm)	DN32	vnt	1
3	Čiaupas su PE DN32 jungtimi	DN25	vnt	1
4	Įtekėjimo atvamzdis	DN25	vnt	1
5	Ištekėjimo atvamzdis	DN25	vnt	1
6	Kontrolinio manometro prijungimo taškas	-	vnt	1
7	Indikacinio laido prijungimo dėžutė	-	vnt	1

Dujų apskaitos spintelė be regulatoriaus ir vieta G10T skaitikliui

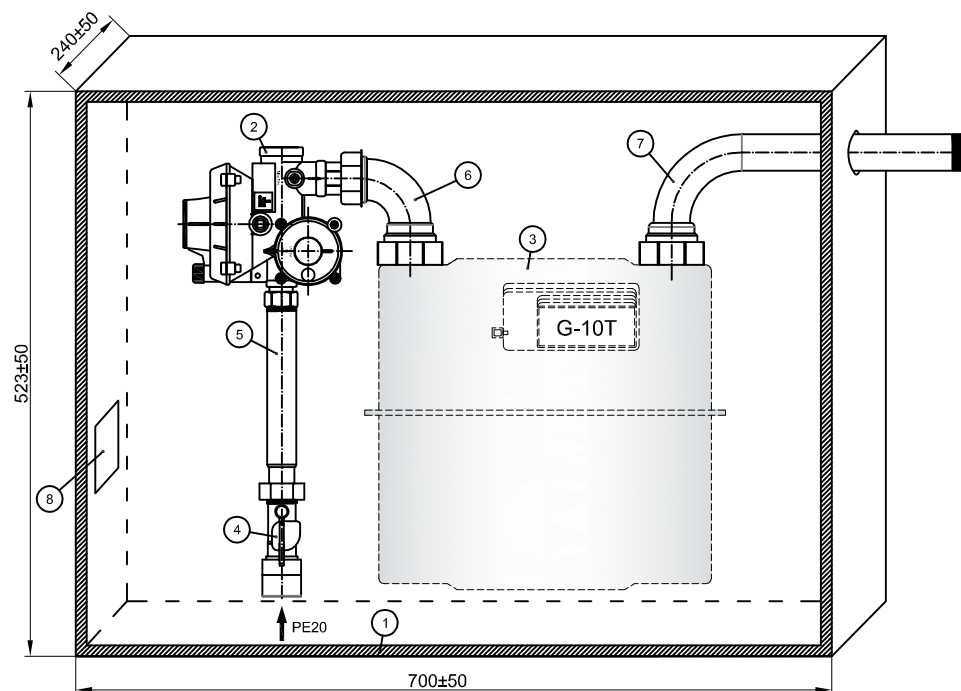
Principinė schema. Kodas 1122.



Nr.	Įrengimo pavadinimas	Tipas/DN	Mato vnt.	Kiekis
1	Plastikinė spinta	-	vnt	1
2	Bazė spintai	-	vnt	1
3	Regulatorius (Q=25 m ³ /h)	DN20/32	vnt	1
4	Vieta dujų skaitikliui G10T (A=250mm)	DN32	vnt	1
5	Čiaupas su PE DN20 jungtimi	DN15	vnt	1
6	Įtekėjimo atvamzdis	DN20	vnt	1
7	Alkūnė v/iš	DN32	vnt	1
8	Ištekėjimo atvamzdis su PE DN32 jungtimi	DN20	vnt	1
9	Indikacinio laido prijungimo dėžutė	-	vnt	2

Dujų apskaitos spintelė su regulatoriumi (Q=25 m³/h) ir vieta G10T skaitikliui

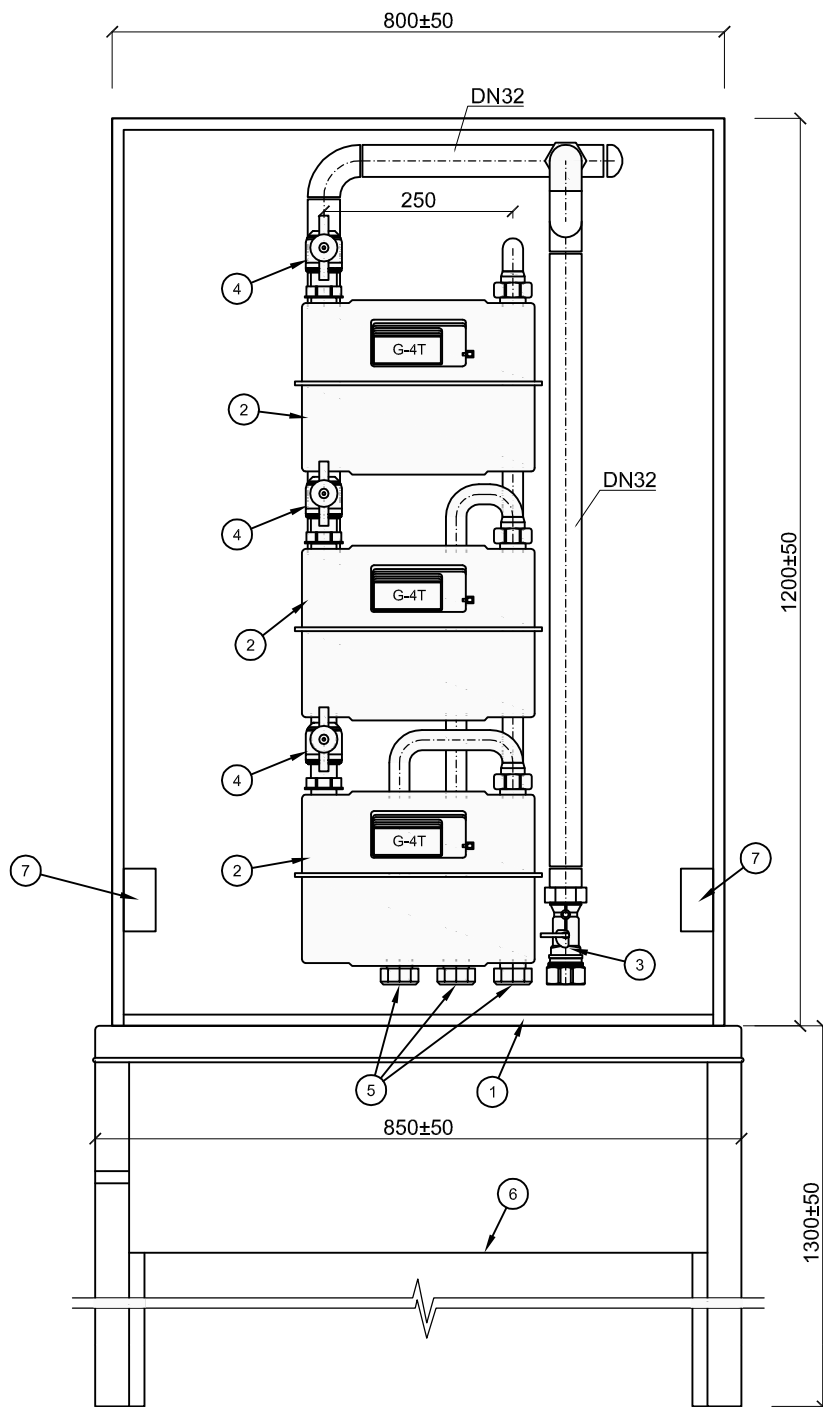
Principinė schema. Kodas 2111.



Nr.	Įrengimo pavadinimas	Tipas/DN	Mato vnt.	Kiekis
1	Plastikinė spinta	-	vnt	1
2	Regulatorius (Q=25 m ³ /h)	DN20/32	vnt	1
3	Vieta dujų skaitikliui G10T (A=250mm)	DN32	vnt	1
4	Čiaupas su PE DN20 jungtimi	DN15	vnt	1
5	Įtekėjimo atvamzdis	DN20	vnt	1
6	Alkūnė v/įš	DN32	vnt	1
7	Ištekėjimo atvamzdis	DN25	vnt	1
8	Indikacinio laido prijungimo dėžutė	-	vnt	1

Dujų apskaitos spintelė su regulatoriumi (Q=25 m³/h) ir vieta G10T skaitikliui

Principinė schema. Kodas 1112.

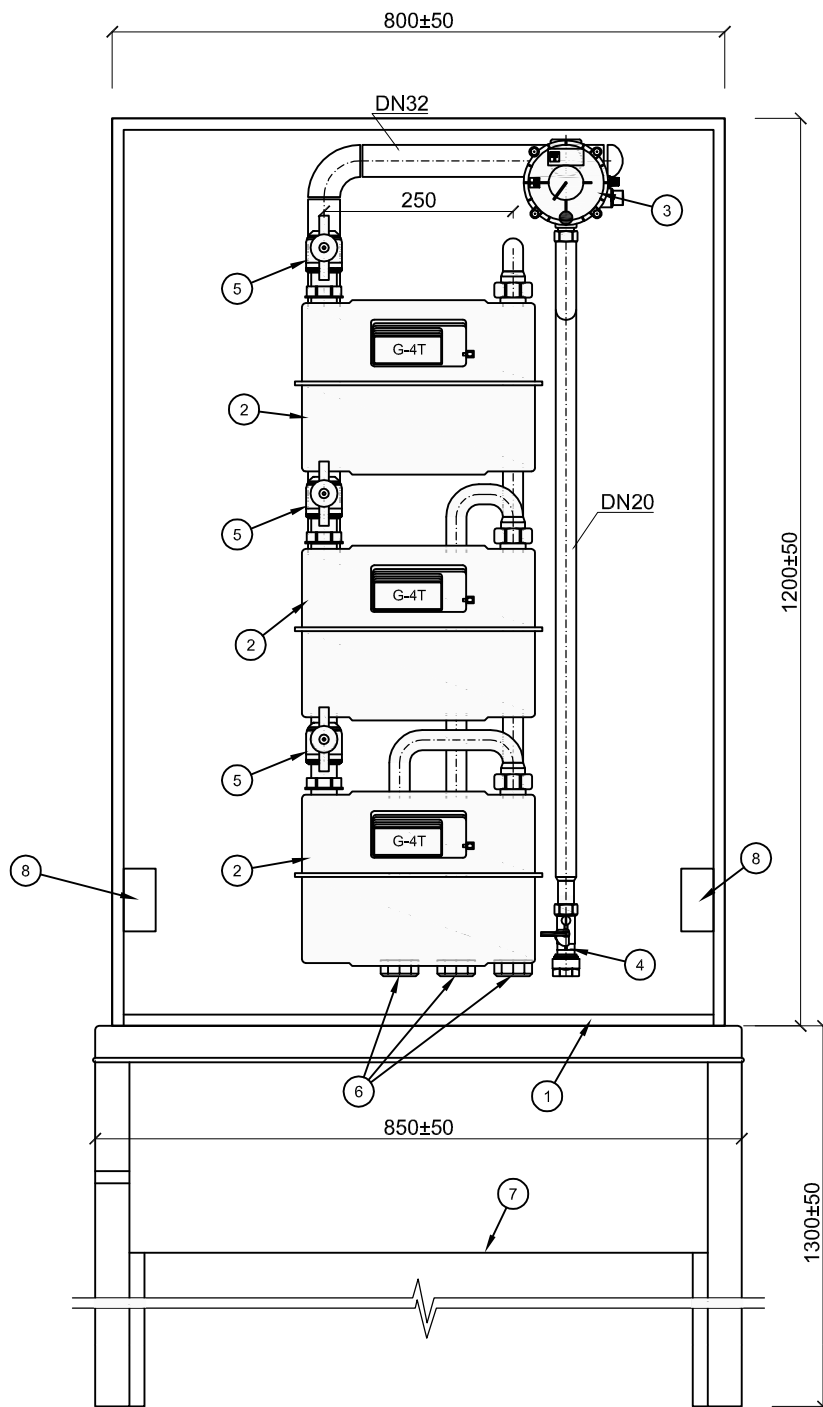


Nr.	Įrengimo pavadinimas	Tipas/DN	Mato vnt.	Kleikls
1.	Plastikinė spinta	Gylis 300±50	vnt	1
2.	Vieta membraniniam skaitikliui G-4T (A=250mm)	DN32	vnt	3
3.	Čiaupas su PE DN32 jungtimi	DN25	vnt	1
4.	Kampinis rutulinis čiaupas (90°)	DN25	vnt	3
5.	Ištekėjimo atvamzdis su PE DN32 jungtimi	DN20	vnt	3
6.	Plastikinės spintos bazė	Plotis 350±50	vnt	1
7.	Indikacinio laido prijungimo dėžutė	-	vnt	2

Dujų apskaitos spinta su trimis G-4T skaitikliais be regulatoriaus.

Principinė schema. Kodas 2321.

Lapas	Lapų
1	1

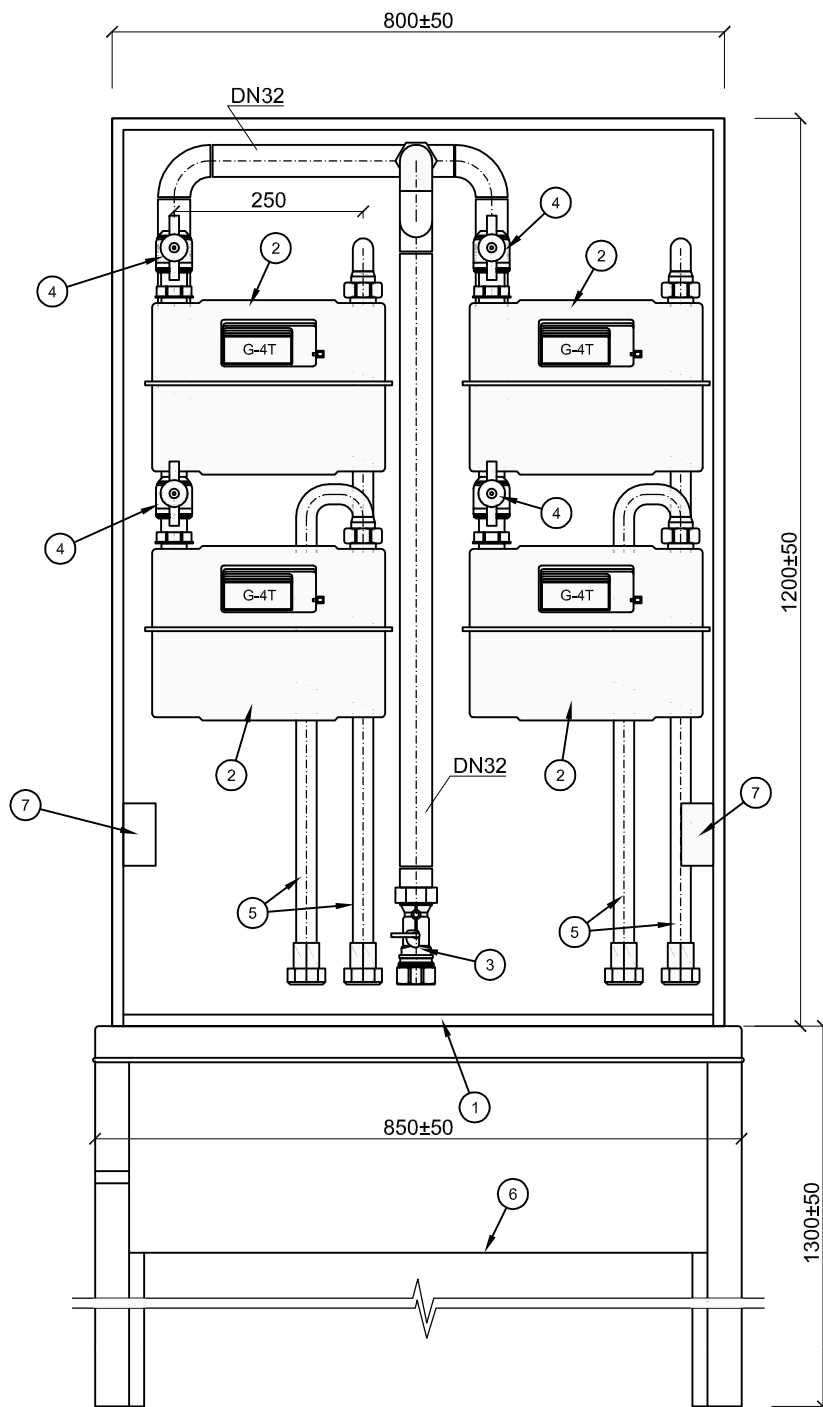


Nr.	Įrengimo pavadinimas	Tipas/DN	Mato vnt.	Kiekis
1.	Plastikinė spinta	Gylis 300±50	vnt	1
2.	Vieta membraniniam skaitikliui G-4T (A=250mm)	DN32	vnt	3
3.	Dujų slėgio reguliatorius (Q=25 m ³ /h)	DN20/DN32	vnt	1
4.	Čiaupas su PE DN20 jungtimi	DN15	vnt	1
5.	Kampinis rutulinis čiaupas (90°)	DN25	vnt	3
6.	Ištekėjimo atvamzdis su PE DN32 jungtimi	DN20	vnt	3
7.	Plastikinės spintos bazė	Plotis 350±50	vnt	1
8.	Indikacinio laido prijungimo dėžutė	-	vnt	2

Dujų apskaitos spinta su trimis G-4T skaitikliais ir reguliatoriumi (Q=25 m³/h).

Principinė schema. Kodas 2311.

Lapas	Lapų
1	1

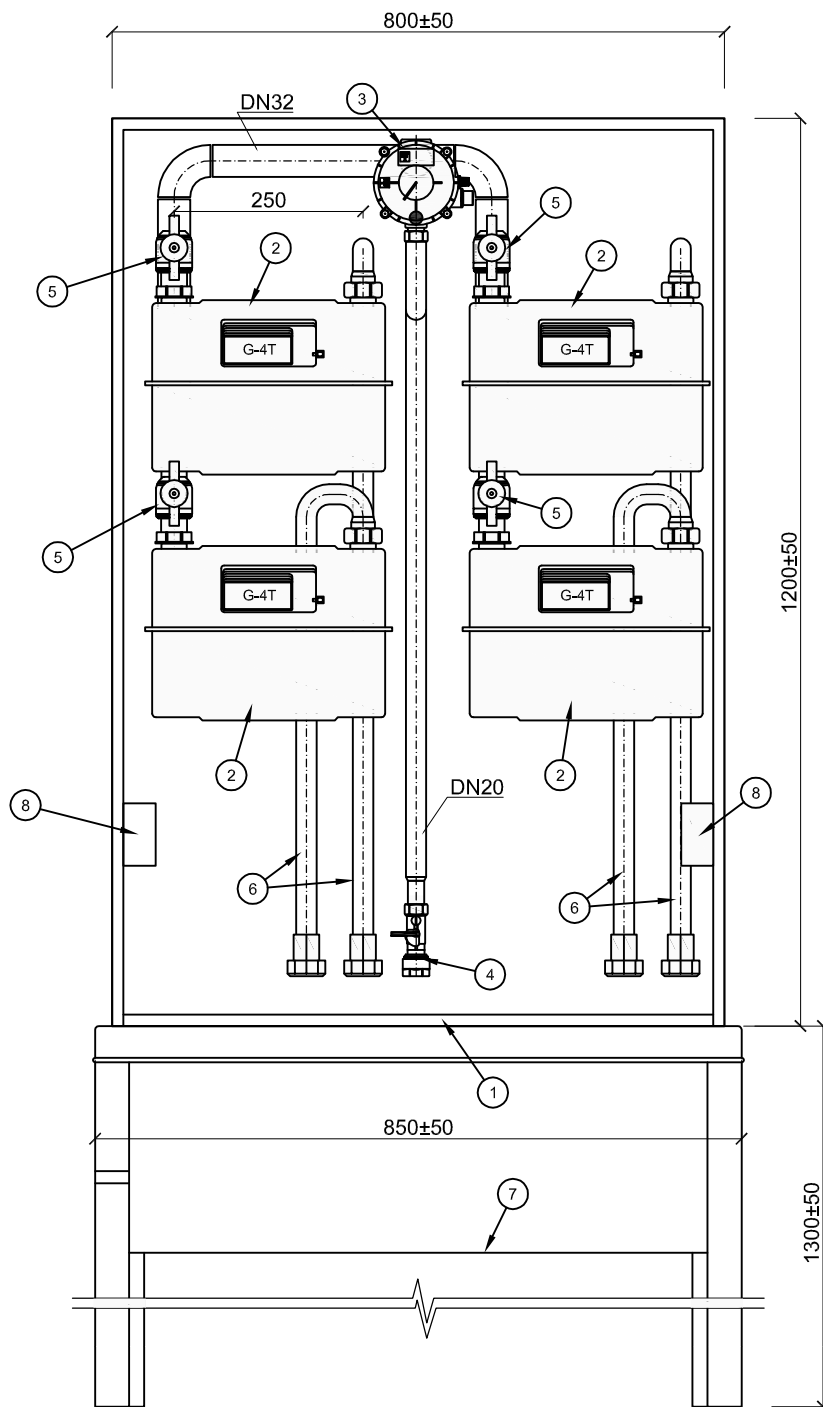


Nr.	Įrengimo pavadinimas	Tipas/DN	Mato vnt.	Kiekis
1.	Plastikinė spinta	Gylis 300±50	vnt	1
2.	Vieta membraniniam skaitikliui G-4T (A=250mm)	DN32	vnt	4
3.	Čiaupas su PE DN32 jungtimi	DN25	vnt	1
4.	Kampinis rutulinis čiaupas (90°)	DN25	vnt	4
5.	Ištekėjimo atvamzdis su PE DN32 jungtimi	DN20	vnt	4
6.	Plastikinės spintos bazė	Plotis 350±50	vnt	1
7.	Indikacinio laido prijungimo dėžutė	-	vnt	2

Dujų apskaitos spinta su keturiais G-4T skaitikliais be reguliatoriaus.

Principinė schema. Kodas 2421.

Lapas	Lapų
1	1

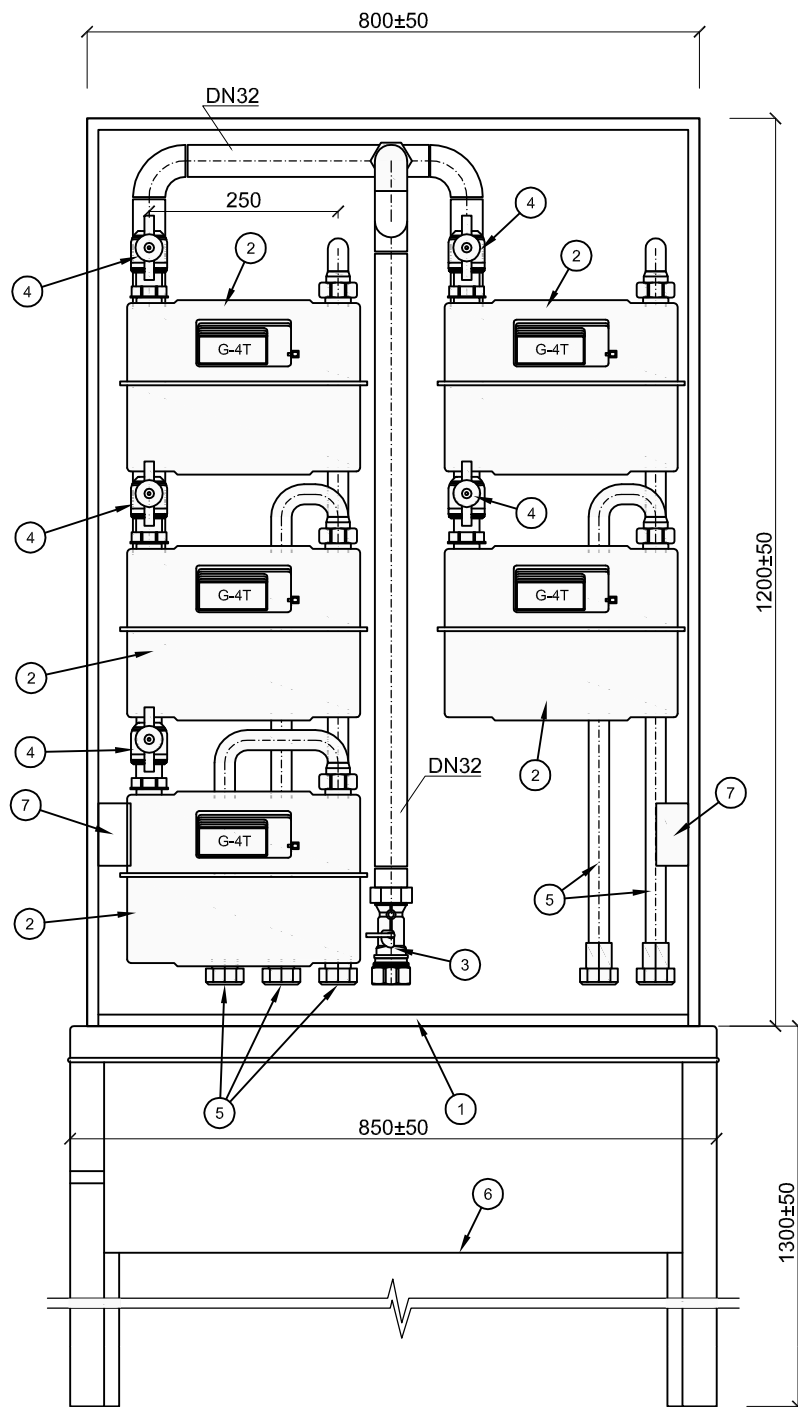


Nr.	Įrengimo pavadinimas	Tipas/DN	Mato vnt.	Kiekis
1.	Plastikinė spinta	Gylis 300±50	vnt	1
2.	Vieta membraniniam skaitikliui G-4T (A=250mm)	DN32	vnt	4
3.	Dujų slėgio reguliatorius (Q=25 m ³ /h)	DN20/DN32	vnt	1
4.	Čiaupas su PE DN20 jungtimi	DN15	vnt	1
5.	Kampinis rutulinis čiaupas (90°)	DN25	vnt	4
6.	Ištekėjimo atvamzdis su PE DN32 jungtimi	DN20	vnt	4
7.	Plastikinės spintos bazė	Plotis 350±50	vnt	1
8.	Indikacinio laido prijungimo dėžutė	-	vnt	2

Dujų apskaitos spinta su keturiais G-4T skaitikliais ir reguliatoriumi (Q=25 m³/h).

Principinė schema. Kodas 2411.

Lapas	Lapų
1	1

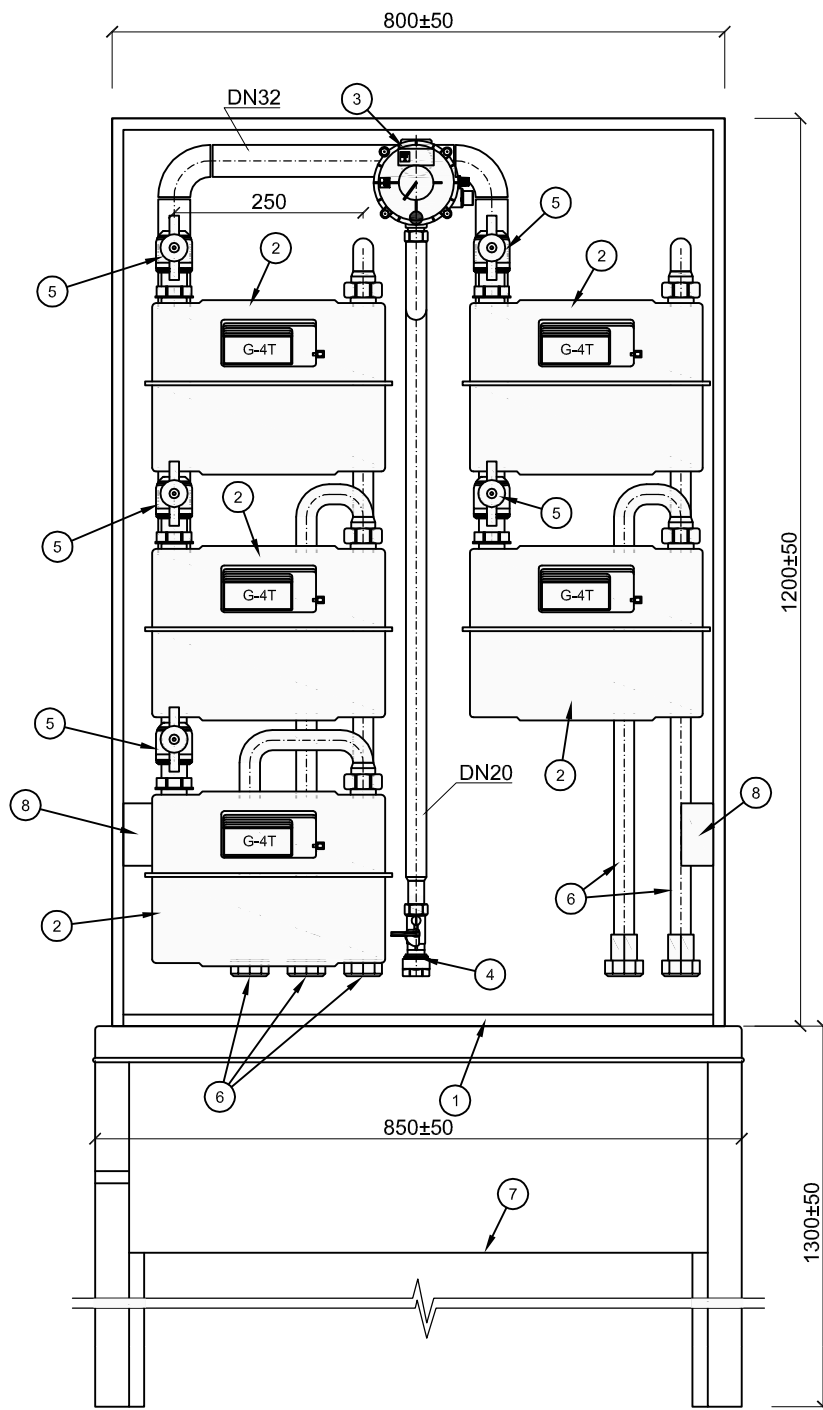


Nr.	Įrengimo pavadinimas	Tipas/DN	Mato vnt.	Kiekis
1.	Plastikinė spinta	Gylis 300±50	vnt	1
2.	Vieta membraniniam skaitikliui G-4T (A=250mm)	DN32	vnt	5
3.	Čiaupas su PE DN32 jungtimi	DN25	vnt	1
4.	Kampinis rutulinis čiaupas (90°)	DN25	vnt	5
5.	Ištekėjimo atvamzdis su PE DN32 jungtimi	DN20	vnt	5
6.	Plastikinės spintos bazė	Plotis 350±50	vnt	1
7.	Indikacinio laido prijungimo dėžutė	-	vnt	2

Dujų apskaitos spinta su penkiais G-4T skaitikliais be reguliatoriaus.

Principinė schema. Kodas 2521.

Lapas	Lapų
1	1

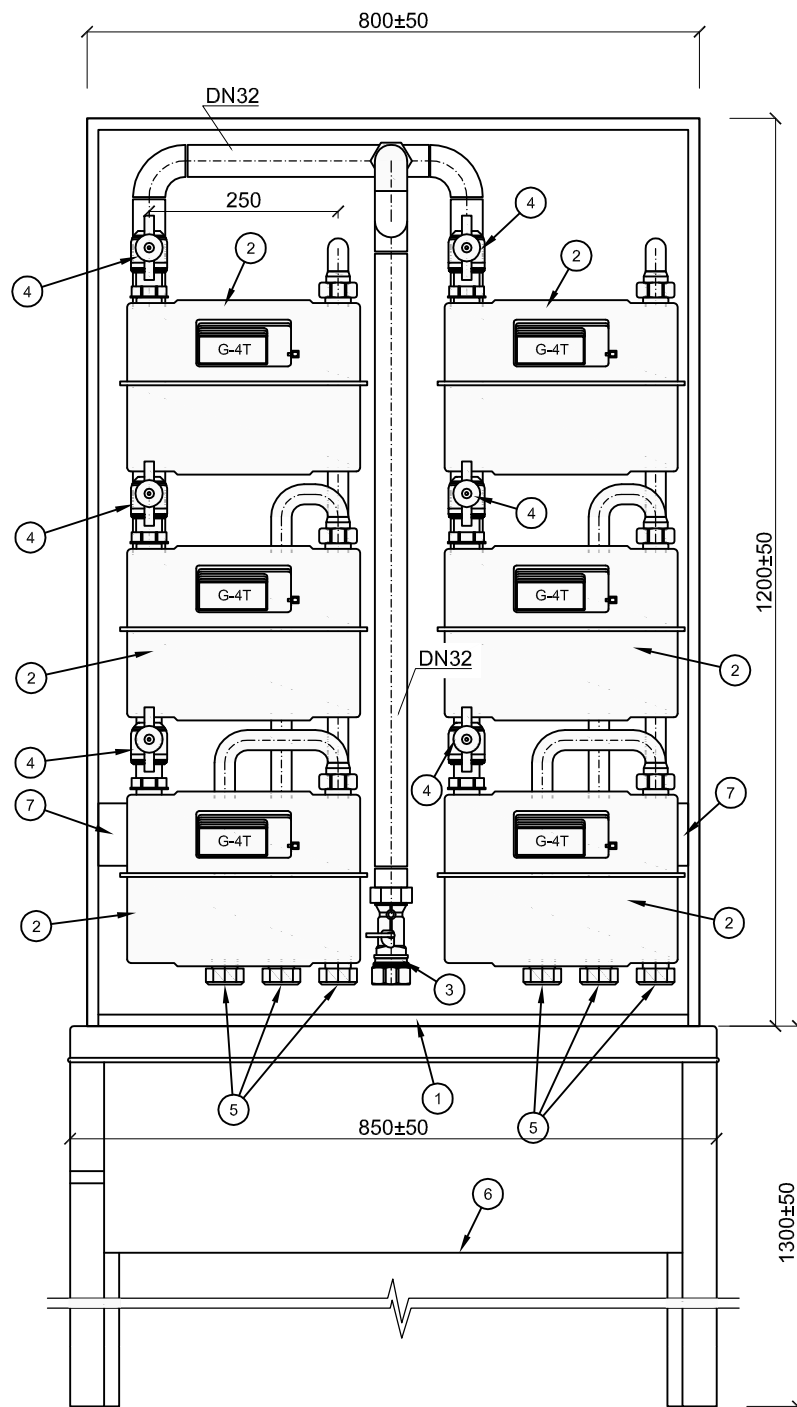


Nr.	Įrengimo pavadinimas	Tipas/DN	Mato vnt.	Kiekis
1.	Plastikinė spinta	Gylis 300±50	vnt	1
2.	Vieta membraniniam skaitikliui G-4T (A=250mm)	DN32	vnt	5
3.	Dujų slėgio reguliatorius (Q=50 m ³ /h)	DN20/DN32	vnt	1
4.	Čiaupas su PE DN20 jungtimi	DN15	vnt	1
5.	Kampinis rutulinis čiaupas (90°)	DN25	vnt	5
6.	Ištekėjimo atvamzdis su PE DN32 jungtimi	DN20	vnt	5
7.	Plastikinės spintos bazė	Plotis 350±50	vnt	1
8.	Indikacinio laido prijungimo dėžutė	-	vnt	2

Dujų apskaitos spinta su penkiais G-4T skaitikliais ir reguliatoriumi (Q=50 m³/h).

Principinė schema. Kodas 2511.

Lapas	Lapų
1	1

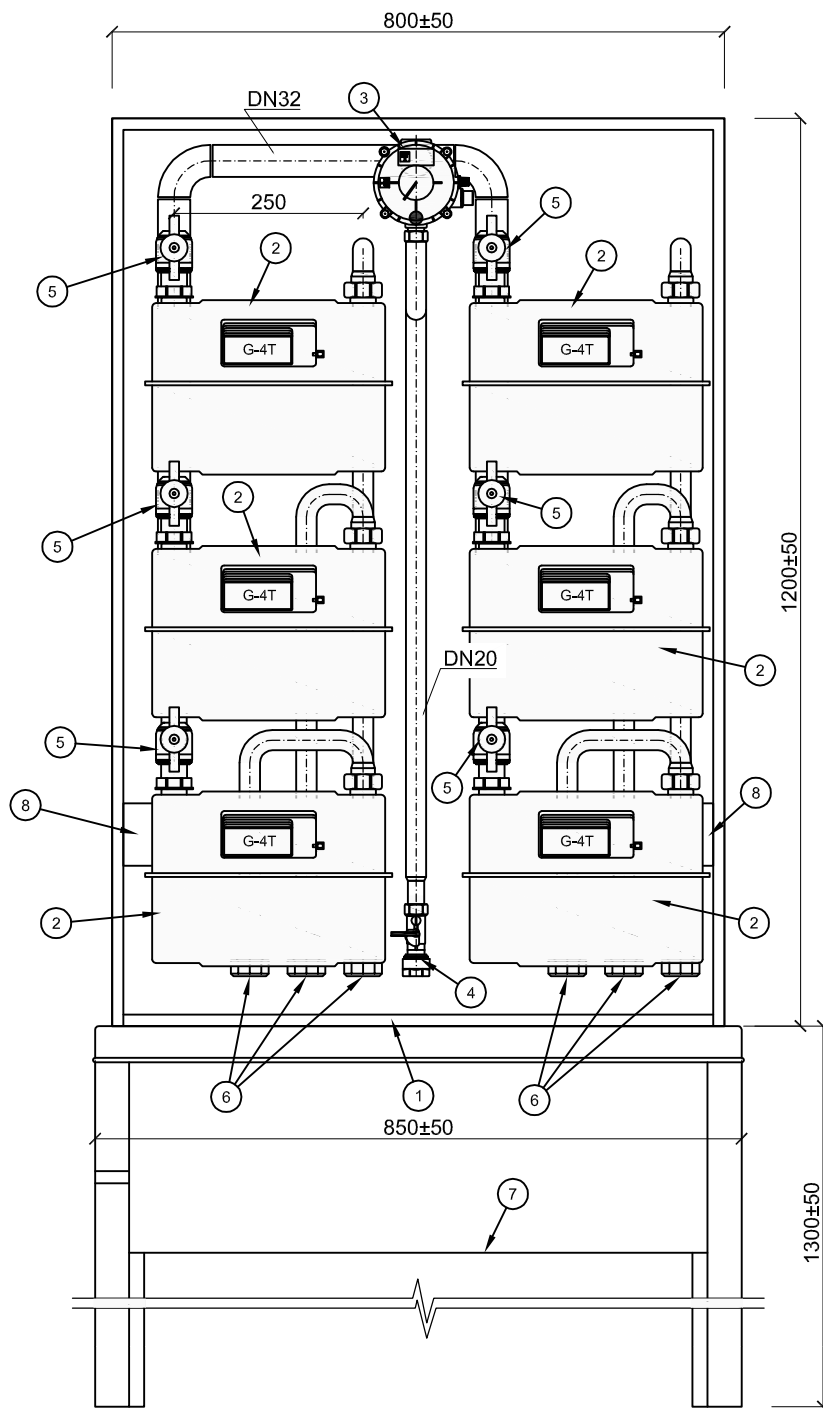


Nr.	Įrengimo pavadinimas	Tipas/DN	Mato vnt.	Kiekis
1.	Plastikinė spinta	Gylis 300±50	vnt	1
2.	Vieta membraniniam skaitikliui G-4T (A=250mm)	DN32	vnt	6
3.	Čiaupas su PE DN32 jungtimi	DN25	vnt	1
4.	Kampinis rutulinis čiaupas (90°)	DN25	vnt	6
5.	Ištekėjimo atvamzdis su PE DN32 jungtimi	DN20	vnt	6
6.	Plastikinės spintos bazė	Plotis 350±50	vnt	1
7.	Indikacinio laido prijungimo dėžutė	-	vnt	2

Dujų apskaitos spinta su šešiais G-4T skaitikliais be regulatoriaus.

Principinė schema. Kodas 2621.

Lapas	Lapų
1	1

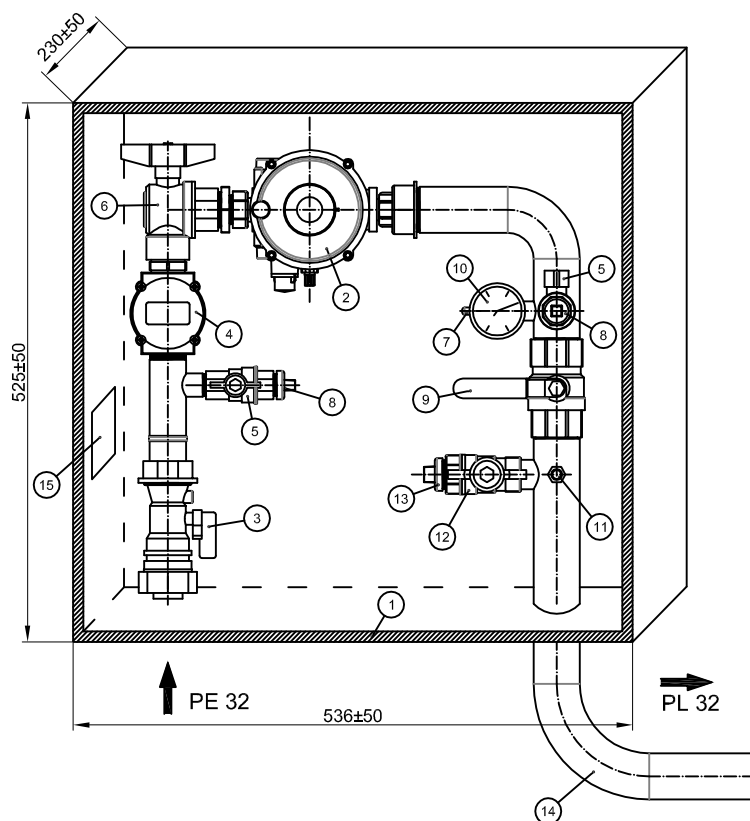


Nr.	Įrengimo pavadinimas	Tipas/DN	Mato vnt.	Kiekis
1.	Plastikinė spinta	Gylis 300±50	vnt	1
2.	Vieta membraniniam skaitikliui G-4T (A=250mm)	DN32	vnt	6
3.	Dujų slėgio reguliatorius (Q=50 m ³ /h)	DN20/DN32	vnt	1
4.	Čiaupas su PE DN20 jungtimi	DN15	vnt	1
5.	Kampinis rutulinis čiaupas (90°)	DN25	vnt	6
6.	Ištekėjimo atvamzdis su PE DN32 jungtimi	DN20	vnt	6
7.	Plastikinės spintos bazė	Plotis 350±50	vnt	1
8.	Indikacinio laido prijungimo dėžutė	-	vnt	2

Dujų apskaitos spinta su šešiais G-4T skaitikliais ir reguliatoriumi (Q=50 m³/h).

Principinė schema. Kodas 2611.

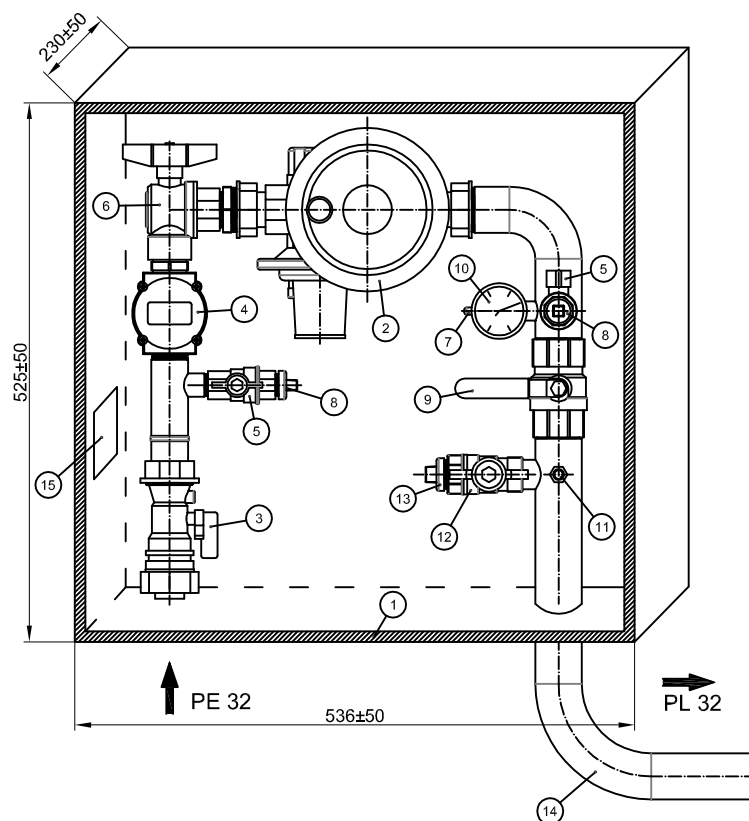
Lapas	Lapų
1	1



Nr.	Įrenginio pavadinimas	Tipas/DN	Mato vnt.	Kiekis
1	Plastikinė spinta	-	vnt	1
2	Regulatorius (Q= 25 / 50 m ³ /h)	DN20/32	vnt	1
3	Čiaupas su PE DN32 jungtimi	DN25	vnt	1
4	Srieginis filtras, 10µm	DN25	vnt	1
5	Rutulinis čiaupas	DN15	vnt	2
6	Kampinis rutulinis čiaupas	DN25	vnt	1
7	Manometrinis čiaupas	DN8	vnt	1
8	Aklė	DN15	vnt	2
9	Rutulinis čiaupas	DN32	vnt	1
10	Manometras 0-60 mbar.	-	vnt	1
11	Aklė / Prapūtimo nipelis	DN8	vnt	1/1
12	Rutulinis čiaupas	DN20	vnt	1
13	Aklė	DN20	vnt	1
14	Ištekėjimo atvamzdis	DN32	vnt	1
15	Indikacinio laido prijungimo dėžutė	-	vnt	1

Dujų slėgio reguliavimo įtaisas su regulatoriumi
(Q= 25 / 50 m³/h)

Principinė schema. Kodas 1012.

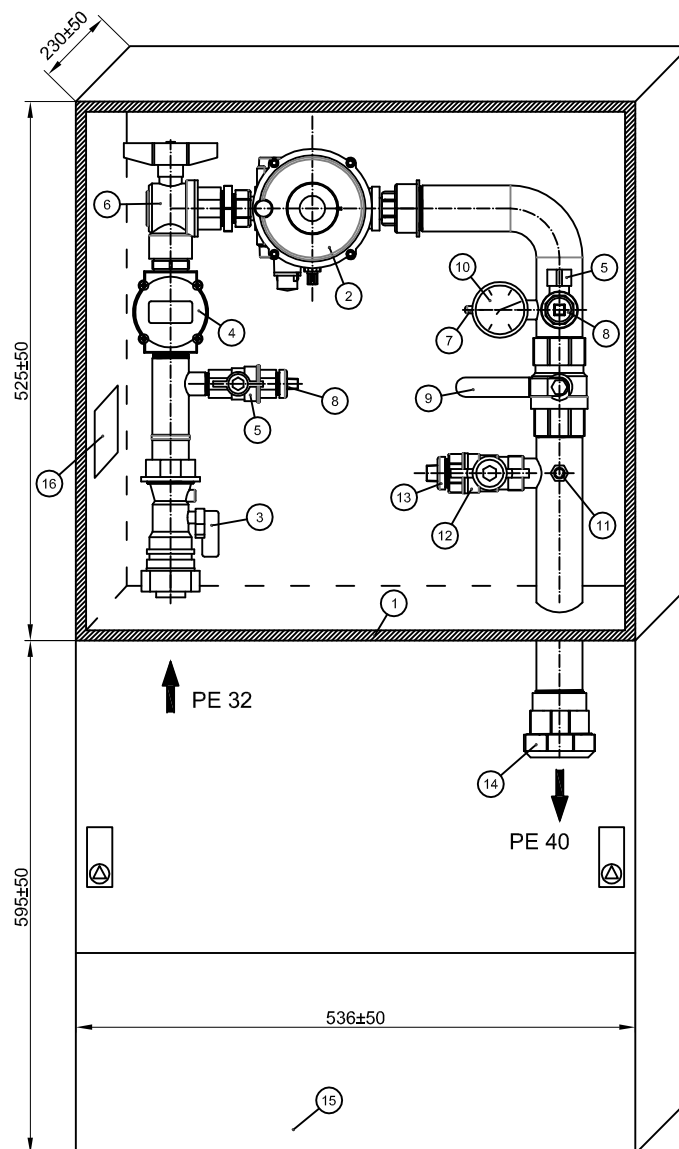


Nr.	Įrengimo pavadinimas	Tipas/DN	Mato vnt.	Kiekis
1	Plastikinė spinta	-	vnt	1
2	Regulatorius (Q= 75 / 100 m ³ /h)	DN32	vnt	1
3	Čiaupas su PE DN32 jungtimi	DN25	vnt	1
4	Srieginis filtras, 10µm	DN25	vnt	1
5	Rutulinis čiaupas	DN15	vnt	2
6	Kampinis rutulinis čiaupas	DN25	vnt	1
7	Manometrinis čiaupas	DN8	vnt	1
8	Aklė	DN15	vnt	2
9	Rutulinis čiaupas	DN32	vnt	1
10	Manometras 0-60 mbar.	-	vnt	1
11	Aklė / Prapūtimo nipelis	DN8	vnt	1/1
12	Rutulinis čiaupas	DN20	vnt	1
13	Aklė	DN20	vnt	1
14	Ištekėjimo atvamzdys	DN32	vnt	1
15	Indikacinio laido prijungimo dėžutė	-	vnt	1

Dujų slėgio reguliavimo įtaisas su regulatoriumi
(Q= 75 / 100 m³/h)

Principinė schema. Kodas 1012.

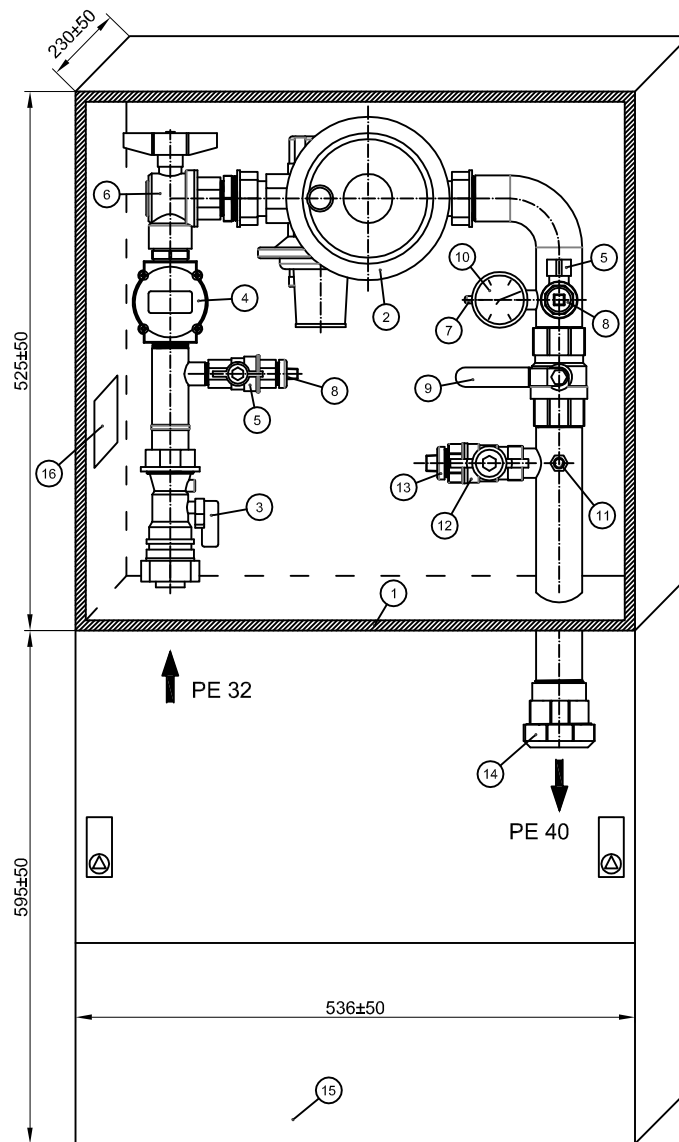
Lapas	Lapų
1	1



Nr.	Įrenginio pavadinimas	Tipas/DN	Mato vnt.	Kiekis
1	Plastikinė spinta	-	vnt	1
2	Regulatorius (Q= 25 / 50 m ³ /h)	DN20/32	vnt	1
3	Čiaupas su PE DN32 jungtimi	DN25	vnt	1
4	Srieginis filtras, 10µm	DN25	vnt	1
5	Rutulinis čiaupas	DN15	vnt	2
6	Kampinis rutulinis čiaupas	DN25	vnt	1
7	Manometrinis čiaupas	DN8	vnt	1
8	Aklė	DN15	vnt	2
9	Rutulinis čiaupas	DN32	vnt	1
10	Manometras 0-60 mbar.	-	vnt	1
11	Aklė / Prapūtimo nipelis	DN8	vnt	1/1
12	Rutulinis čiaupas	DN20	vnt	1
13	Aklė	DN20	vnt	1
14	Ištekėjimo atvamzdis su PE DN40 jungtimi	DN32	vnt	1
15	Bazė spintai	-	vnt	1
16	Indikacinio laido prijungimo dėžutė	-	vnt	1

Dujų slėgio reguliavimo įtaisas su regulatoriumi
(Q= 25 / 50 m³/h)

Principinė schema. Kodas 2011.

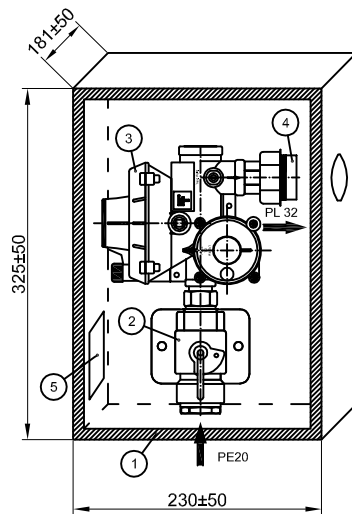


Nr.	Įrengimo pavadinimas	Tipas/DN	Mato vnt.	Kiekis
1	Plastikinė spinta	-	vnt	1
2	Regulatorius (Q= 75 / 100 m ³ /h)	DN32	vnt	1
3	Čiaupas su PE DN32 jungtimi	DN25	vnt	1
4	Srieginis filtras, 10µm	DN25	vnt	1
5	Rutulinis čiaupas	DN15	vnt	2
6	Kampinis rutulinis čiaupas	DN25	vnt	1
7	Manometrinis čiaupas	DN8	vnt	1
8	Aklė	DN15	vnt	2
9	Rutulinis čiaupas	DN32	vnt	1
10	Manometras 0-60 mbar.	-	vnt	1
11	Aklė / Prapūtimo nipelis	DN8	vnt	1/1
12	Rutulinis čiaupas	DN20	vnt	1
13	Aklė	DN20	vnt	1
14	Ištekėjimo atvamzdis su PE DN40 jungtimi	DN32	vnt	1
15	Bazė spintai	-	vnt	1
16	Indikacinio laido prijungimo dėžutė	-	vnt	1

Dujų slėgio reguliavimo įtaisas su regulatoriumi
(Q= 75 / 100 m³/h)

Principinė schema. Kodas 2011.

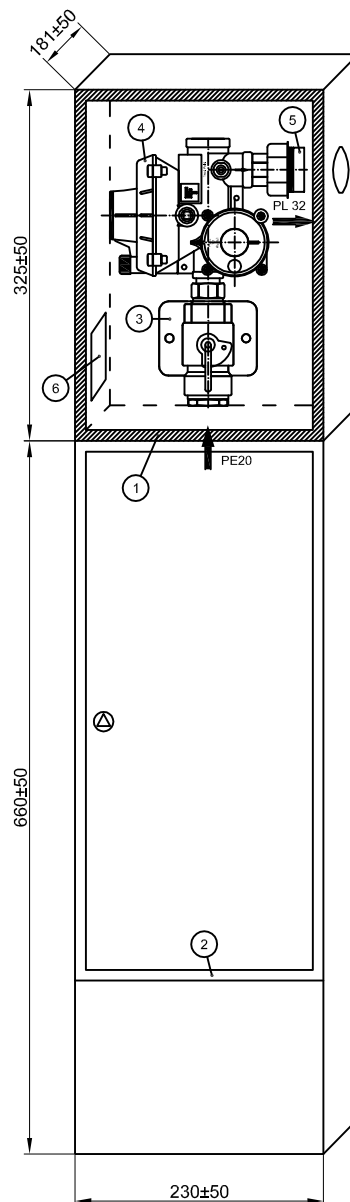
Lapas	Lapų
1	1



Nr.	Įrengimo pavadinimas	Tipas/DN	Mato vnt.	Kiekis
1	Plastikinė spinta	-	vnt	1
2	Čiaupas su PE DN20 jungtimi	DN15	vnt	1
3	Regulatorius (Q= 10 / 25 m ³ /h)	DN20/32	vnt	1
4	Antgalis RD	DN32	vnt	1
5	Indikacinio laido prijungimo dėžutė	-	vnt	1

Dujų slėgio reguliavimo įtaisas su regulatoriumi
(Q=10 / 25 m³/h)

Principinė schema. Kodas 1012.



Nr.	Įrengimo pavadinimas	Tipas/DN	Mato vnt.	Kiekis
1	Plastikinė spinta	-	vnt	1
2	Bazė spintai	-	vnt	1
3	Čiaupas su PE DN20 jungtimi	DN15	vnt	1
4	Regulatorius (Q=25 m³/h)	DN20/32	vnt	1
5	Antgalis RD	DN32	vnt	1
6	Indikacinio laido prijungimo dėžutė	-	vnt	1

Dujų slėgio reguliavimo įtaisas su regulatoriumi
(Q=25 m³/h)

Principinė schema. Kodas 2011.